



ภาวะเศรษฐกิจทางการเงินของสหกรณ์แม่ไก่ไข่สุวรรณภูมิ จำกัด



มิติที่ 1 ความเพียงพอของเงินทุนต่อความเสี่ยง

เงินทุนดำเนินงาน
47,142,571.37 บาท
ผลตอบแทนต่อส่วนของทุน
4.695 %

แหล่งเงินทุน			
* ภายในสหกรณ์	45,179,727.05	บาท	95.84 %
- เงินรับฝากสมาชิก	0.00	บาท	0.00 %
- ทุนของสหกรณ์	45,179,727.05	บาท	95.84 %
- อื่นๆ	0.00	บาท	0.00 %
* ภายนอกสหกรณ์	0.00	บาท	0.00 %
- เงินกู้ยืมและเครดิตการค้า	0.00	บาท	0.00 %
- เงินรับฝากสหกรณ์และ อื่นๆ	0.00	บาท	0.00 %
ทุนสำรองต่อสินทรัพย์ทั้งสิ้น	0.212	เท่า	

สัดส่วนหนี้สินทั้งสินต่อทุนสหกรณ์		
0.043 เท่า		
* หนี้สินทั้งสิน	1,962,844.32	บาท
* ทุนของสหกรณ์	45,179,727.05	บาท
การเติบโตของทุนสหกรณ์	2.079	%
การเติบโตของหนี้สิน	14.178	%

ภาวะเศรษฐกิจทางการเงินของสหกรณ์แท็กซี่สุวรรณภูมิ จำกัด



มิติที่ 2 คุณภาพของสินทรัพย์

สินทรัพย์
47,142,571.37 บาท
ผลตอบแทนต่อสินทรัพย์
4.509 %

การลงทุนในสินทรัพย์			
เงินสด/เงินฝากธนาคาร/สวก.	0.00	บาท	0.00 %
ลูกหนี้	0.00	บาท	0.00 %
(ค่าเผื่อหนี้สงสัยจะสูญ)	0.00	บาท	0.00 %
ที่ดิน/อาคาร/อุปกรณ์	0.00	บาท	0.00 %
หลักทรัพย์/ตราสาร	0.00	บาท	0.00 %
สินค้าและอื่นๆ	0.00	บาท	0.00 %
NPL/หนี้ชำระไม่ได้ตามกำหนด	124,310.45	บาท	
หรืออัตราหนี้ค้างชำระ	1.423		%

อัตราหมุนของสินทรัพย์		
	0.081	รอบ
รายได้ธุรกิจหลัก	3,749,552.59	บาท
การเติบโตของสินทรัพย์	2.532	%

ภาวะเศรษฐกิจทางการเงินของสหกรณ์แท็กซี่สุวรรณภูมิ จำกัด

มิติที่ 3 ขีดความสามารถในการบริหาร



ภาวะเศรษฐกิจทางการเงินของสหกรณ์แม่ไก่ไข่สุวรรณภูมิ จำกัด



มิติที่ 4 การทำกำไร



ความสามารถในการทำกำไร
อัตรากำไรสุทธิ 55.990 %



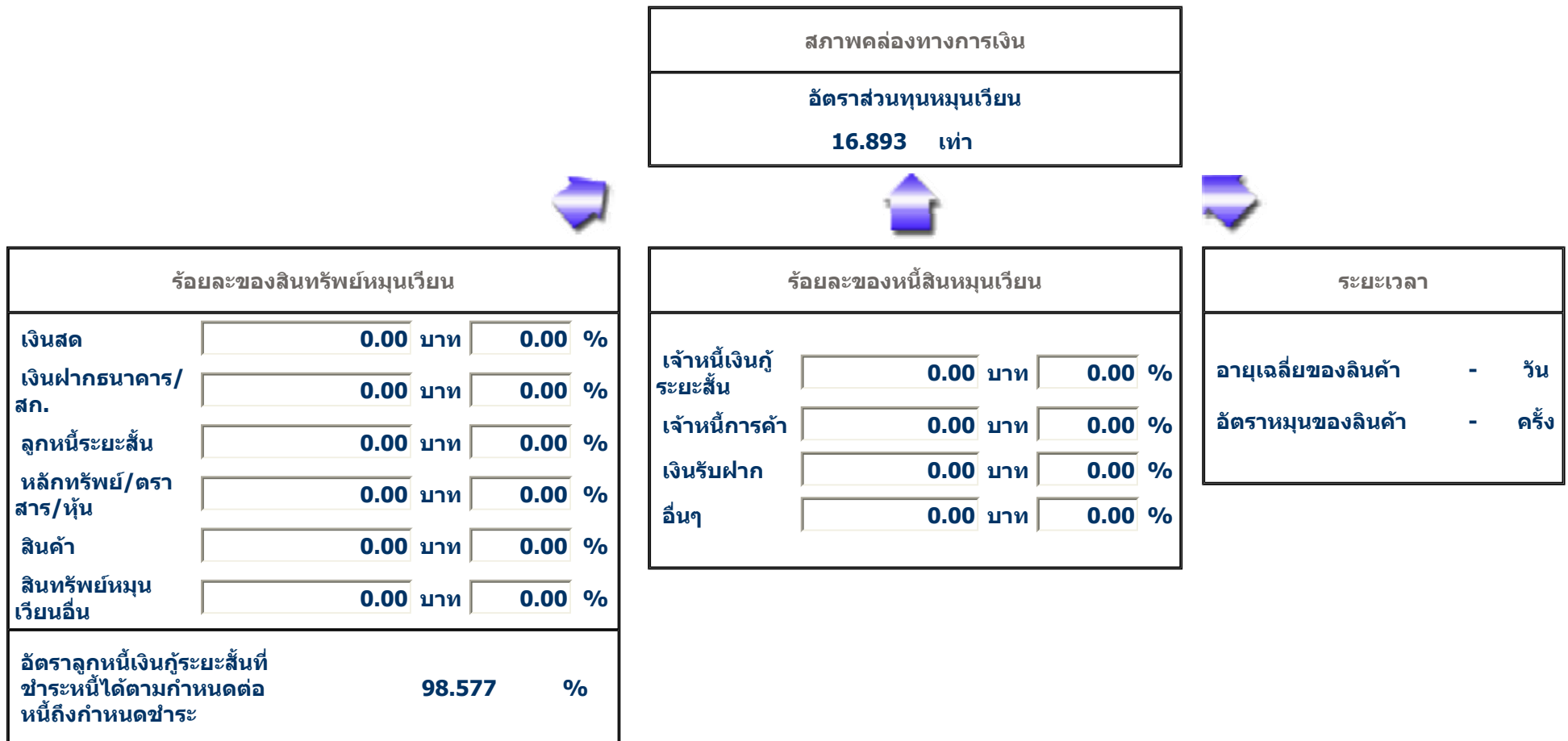
กำไร(ขาดทุน)	2,099,386.02	บาท		
รายได้	3,749,552.59	บาท	100.00	%
รายได้ธุรกิจ	3,749,552.59	บาท	100.00	%
รายได้เฉพาะธุรกิจ	0.00	บาท	0.00	%
รายได้อื่นๆ	0.00	บาท	0.00	%
ค่าใช้จ่าย	0.00	บาท	0.00	%
ต้นทุนธุรกิจ	0.00	บาท	0.00	%
ค่าใช้จ่ายเฉพาะธุรกิจ	0.00	บาท	0.00	%
ค่าใช้จ่ายดำเนินงาน/อื่นๆ	0.00	บาท	0.00	%
อัตราค่าใช้จ่ายดำเนินงานต่อกำไรก่อนหักค่าใช้จ่ายดำเนินงาน	46.915	%		

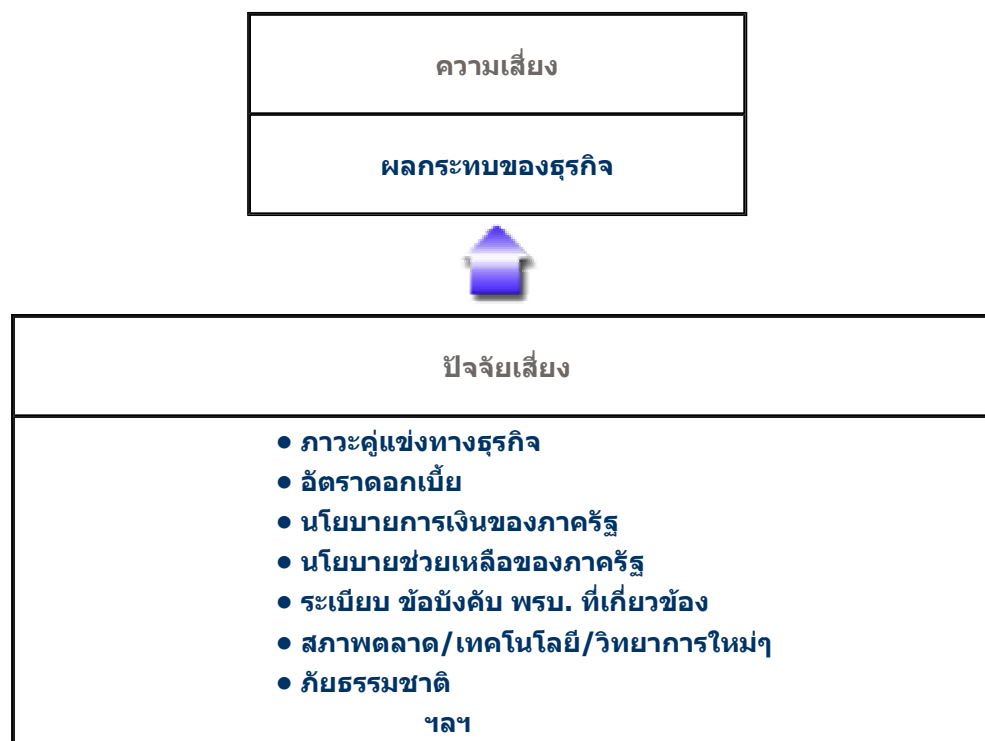
อัตราเฉลี่ยต่อสมาชิก		
กำไรต่อสมาชิก	517.728	บาท/คน
เงินออมต่อสมาชิก	5,082.306	บาท/คน
หนี้สินต่อสมาชิก	5,909.246	บาท/คน
การเติบโตของกำไร/ขาดทุน	13.351	%
การเติบโตของทุนสำรอง	4.401	%
การเติบโตของทุนสะสมอื่นๆ	-1.409	%

ภาวะเศรษฐกิจทางการเงินของสหกรณ์แม่ทัพสุวรรณภูมิ จำกัด



มิติที่ 5 สภาพคล่อง



ภาวะเศรษฐกิจทางการเงินของสหกรณ์แท็กซี่สุวรรณภูมิ จำกัด**มิติที่ 6 ผลกระทบของธุรกิจ**[ตัวอย่างก่อนพิมพ์](#)[กลับไปหน้าหลัก](#)