



ภาวะเศรษฐกิจทางการเงินของสหกรณ์แท็กซี่สุวรรณภูมิ จำกัด

C มิตินี้ 1 ความเพียงพอของเงินทุนต่อความเสี่ยง

เงินทุนดำเนินงาน
48,159,867.67 บาท
ผลตอบแทนต่อส่วนของทุน
9.089 %

แหล่งเงินทุน			
* ภายในสหกรณ์	46,813,925.67	บาท	97.21 %
- เงินรับฝากสมาชิก	0.00	บาท	0.00 %
- ทุนของสหกรณ์	46,813,925.67	บาท	97.21 %
- อื่นๆ	0.00	บาท	0.00 %
* ภายนอกสหกรณ์	0.00	บาท	0.00 %
- เงินกู้ยืมและเครดิตการค้า	0.00	บาท	0.00 %
- เงินรับฝากสหกรณ์และอื่นๆ	0.00	บาท	0.00 %
ทุนสำรองต่อสินทรัพย์ทั้งสิ้น	0.209	เท่า	

สัดส่วนหนี้สินทั้งสินต่อทุนสหกรณ์	
	0.029 เท่า
* หนี้สินทั้งสิน	1,345,942.00 บาท
* ทุนของสหกรณ์	46,813,925.67 บาท
การเติบโตของทุนสหกรณ์	4.419 %
การเติบโตของหนี้สิน	2.318 %

ภาวะเศรษฐกิจทางการเงินของสหกรณ์แท็กซี่สุวรรณภูมิ จำกัด

A มิตินี้ 2 คุณภาพของสินทรัพย์

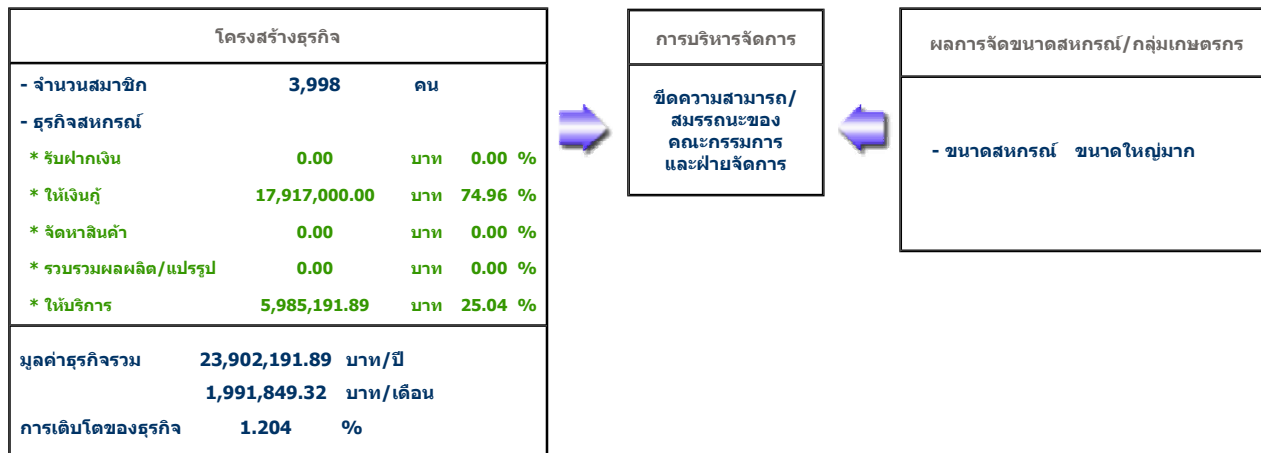
สินทรัพย์
48,159,867.67 บาท
ผลตอบแทนต่อสินทรัพย์
8.833 %

การลงทุนในสินทรัพย์			
เงินสด/เงินฝากธนาคาร/สก.	18,656,112.71	บาท	38.74 %
ลูกหนี้	30,164,963.43	บาท	62.64 %
(ค่าเผื่อหนี้สงสัยจะสูญ)	-779,424.40	บาท	-1.62 %
ที่ดิน/อาคาร/อุปกรณ์	37,036.81	บาท	0.08 %
หลักทรัพย์/ตราสาร	0.00	บาท	0.00 %
สินค้าและอื่นๆ	81,179.12	บาท	0.17 %
NPL/หนี้ชำระไม่ได้ตามกำหนด	130,327.47	บาท	
หรืออัตราหนี้ค้างชำระ	0.742	%	

อัตราหมุนของสินทรัพย์	
	0.171 รอบ
รายได้ธุรกิจหลัก	8,072,754.33 บาท
การเติบโตของสินทรัพย์	4.359 %

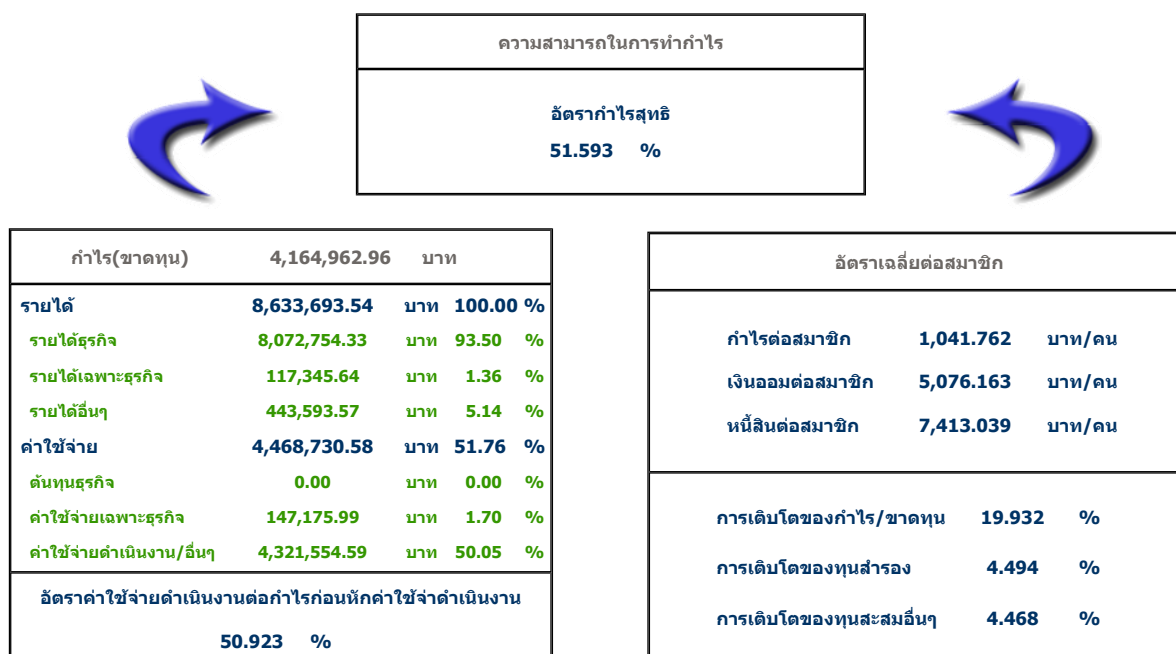
ภาวะเศรษฐกิจทางการเงินของสหกรณ์แม่ทัพสุวรรณภูมิ จำกัด

มิติที่ 3 ขีดความสามารถในการบริหาร



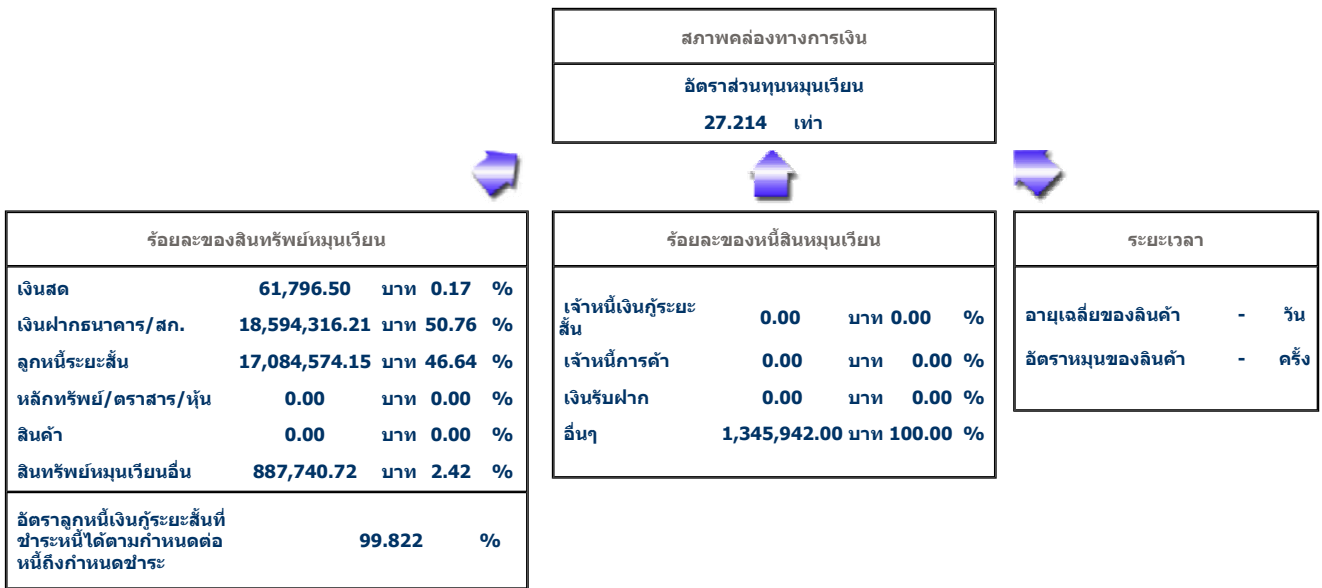
ภาวะเศรษฐกิจทางการเงินของสหกรณ์แม่ทัพสุวรรณภูมิ จำกัด

E มิติที่ 4 การทำกำไร



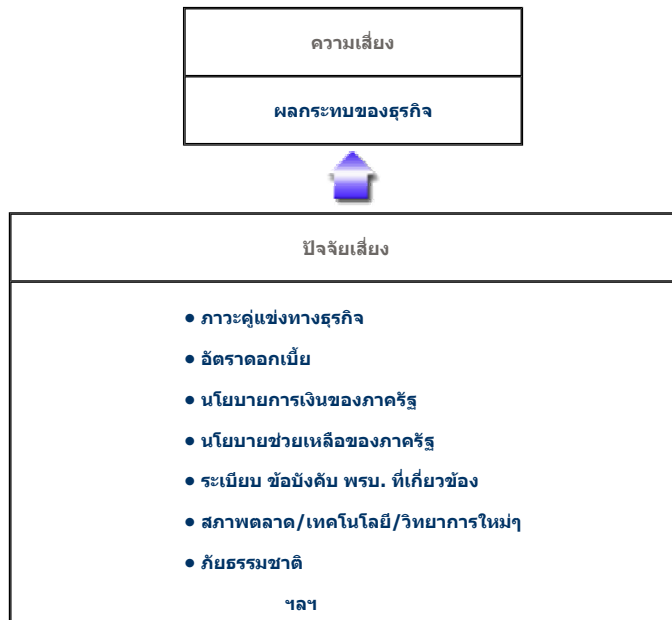
ภาวะเศรษฐกิจทางการเงินของสหกรณ์แท็กซี่สุวรรณภูมิ จำกัด

มิติที่ 5 สภาพคล่อง



ภาวะเศรษฐกิจทางการเงินของสหกรณ์แท็กซี่สุวรรณภูมิ จำกัด

มิติที่ 6 ผลกระทบของธุรกิจ



[ย้อนกลับ](#) [กลับไปหน้าหลัก](#)