



ภาวะเศรษฐกิจทางการเงินของสหกรณ์แท็กซี่สุวรรณภูมิ จำกัด

C มิติที่ 1 ความเพียงพอของเงินทุนต่อความเสี่ยง

เงินทุนดำเนินงาน
46,613,904.64 บาท
ผลตอบแทนต่อส่วนของทุน
6.929 %

แหล่งเงินทุน			
* ภายในสหกรณ์	45,269,932.25	บาท	97.12 %
- เงินรับฝากสมาชิก	0.00	บาท	0.00 %
- ทุนของสหกรณ์	45,269,932.25	บาท	97.12 %
- อื่นๆ	0.00	บาท	0.00 %
* ภายนอกสหกรณ์	0.00	บาท	0.00 %
- เงินกู้ยืมและเครดิตการค้า	0.00	บาท	0.00 %
- เงินรับฝากสหกรณ์และอื่นๆ	0.00	บาท	0.00 %
ทุนสำรองต่อสินทรัพย์ทั้งสิ้น	0.225	เท่า	

สัดส่วนหนี้สินทั้งสินต่อทุนสหกรณ์		
0.030 เท่า		
* หนี้สินทั้งสิน	1,343,972.39	บาท
* ทุนของสหกรณ์	45,269,932.25	บาท
การเติบโตของทุนสหกรณ์	-3.298	%
การเติบโตของหนี้สิน	-0.146	%

ภาวะเศรษฐกิจทางการเงินของสหกรณ์แท็กซี่สุวรรณภูมิ จำกัด

A มิติที่ 2 คุณภาพของสินทรัพย์

สินทรัพย์
46,613,904.64 บาท
ผลตอบแทนต่อสินทรัพย์
6.732 %

การลงทุนในสินทรัพย์			
เงินสด/เงินฝากธนาคาร/สก.	23,455,566.51	บาท	50.32 %
ลูกหนี้	22,266,140.74	บาท	47.77 %
(ค่าเผื่อหนี้สงสัยจะสูญ)	-695,883.88	บาท	-1.49 %
ที่ดิน/อาคาร/อุปกรณ์	56,003.03	บาท	0.12 %
หลักทรัพย์/ตราสาร	0.00	บาท	0.00 %
สินค้าและอื่นๆ	1,532,859.06	บาท	3.29 %
NPL/หนี้ชำระไม่ได้ตามกำหนด	84,684.35	บาท	
หรืออัตราหนี้ค้างชำระ	0.471	%	

อัตราหมุนของสินทรัพย์	
0.144 รอบ	
รายได้ธุรกิจหลัก	6,813,185.34 บาท
การเติบโตของสินทรัพย์	-3.210 %

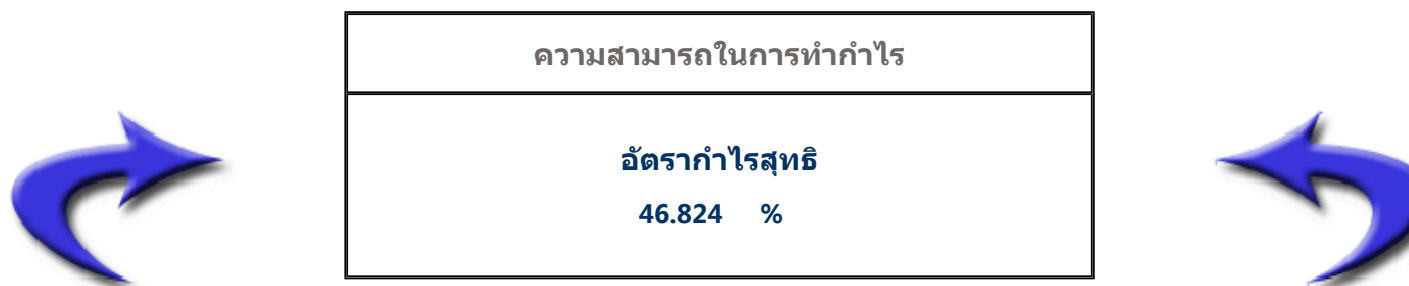
ภาวะเศรษฐกิจทางการเงินของสหกรณ์แท็กซี่สุวรรณภูมิ จำกัด

มิติที่ 3 ขีดความสามารถในการบริหาร



ภาวะเศรษฐกิจทางการเงินของสหกรณ์แท็กซี่สุวรรณภูมิ จำกัด


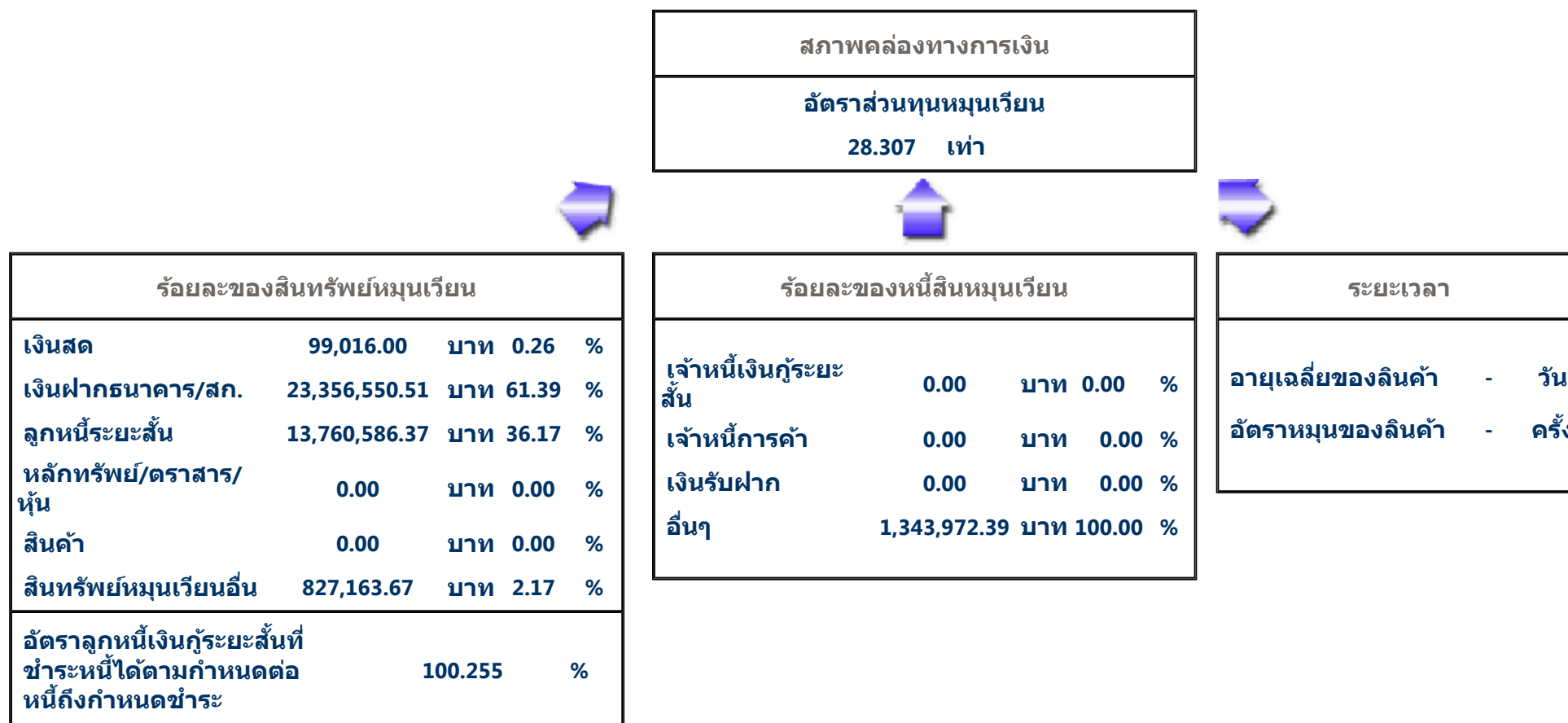
E มิติที่ 4 การทำกำไร

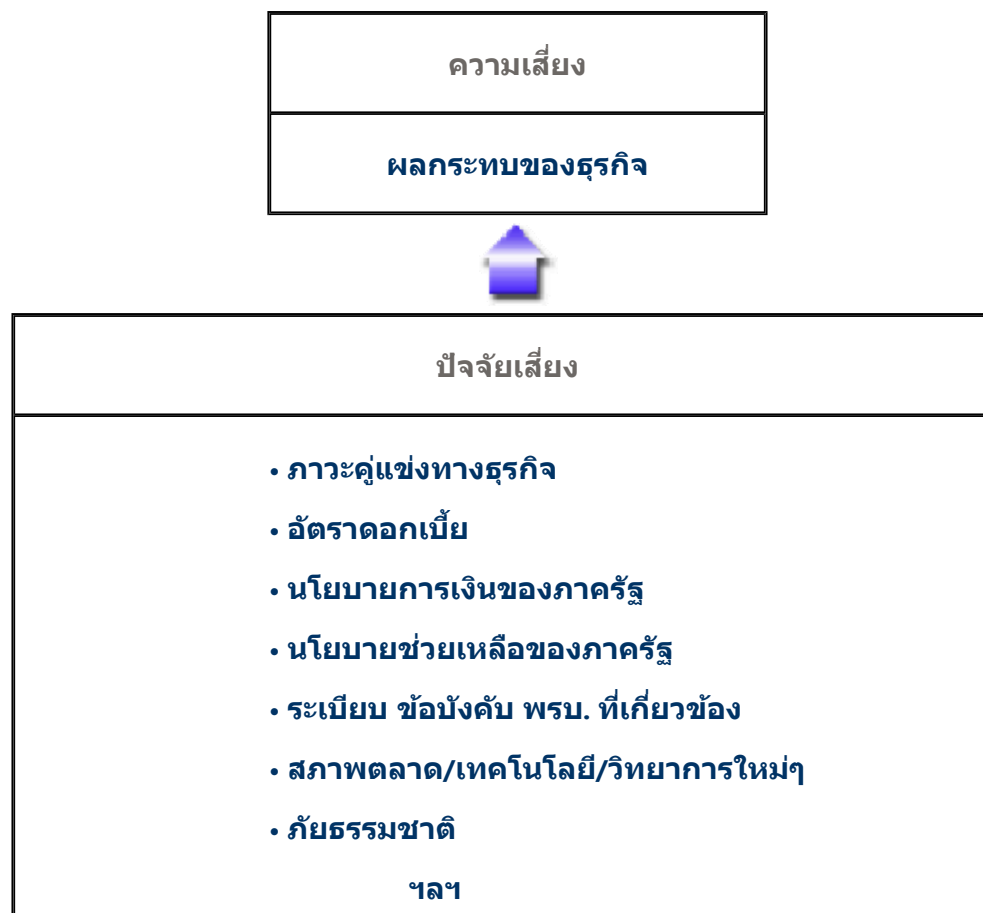


กำไร(ขาดทุน)	3,190,207.06	บาท
รายได้	7,453,315.49	บาท 100.00 %
รายได้ธุรกิจ	6,813,185.34	บาท 91.41 %
รายได้เฉพาะธุรกิจ	205,957.99	บาท 2.76 %
รายได้อื่นๆ	434,172.16	บาท 5.83 %
ค่าใช้จ่าย	4,263,108.43	บาท 57.20 %
ต้นทุนธุรกิจ	0.00	บาท 0.00 %
ค่าใช้จ่ายเฉพาะธุรกิจ	66,556.23	บาท 0.89 %
ค่าใช้จ่ายดำเนินงาน/อื่นๆ	4,196,552.20	บาท 56.30 %
อัตราค่าใช้จ่ายดำเนินงานต่อกำไรก่อนหักค่าใช้จ่ายดำเนินงาน	56.812	%

อัตราเฉลี่ยต่อสมาชิก		
กำไรต่อสมาชิก	889.132	บาท/คน
เงินออมต่อสมาชิก	5,139.535	บาท/คน
หนี้สินต่อสมาชิก	6,497.477	บาท/คน
การเติบโตของกำไร/ขาดทุน	-23.404	%
การเติบโตของทุนสำรอง	4.238	%
การเติบโตของทุนสะสมอื่นๆ	6.983	%

ภาวะเศรษฐกิจทางการเงินของสหกรณ์แท็กซี่สุวรรณภูมิ จำกัด


มิติที่ 5 สภาพคล่อง


ภาวะเศรษฐกิจทางการเงินของสหกรณ์แท็กซี่สุวรรณภูมิ จำกัด**มิติที่ 6 ผลกระทบของธุรกิจ**



[ย้อนกลับ](#)

[กลับไปหน้าหลัก](#)